



MEDIO AMBIENTE

SECRETARÍA DE MEDIO AMBIENTE Y RECURSOS NATURALES



CONAFOR

COMISIÓN NACIONAL FORESTAL

PROGRAMA DE MANEJO DEL FUEGO

CURSO SCI-300 INTERMEDIO DEL SISTEMA DE COMANDOS DE INCIDENTES



CURSO SCI-300

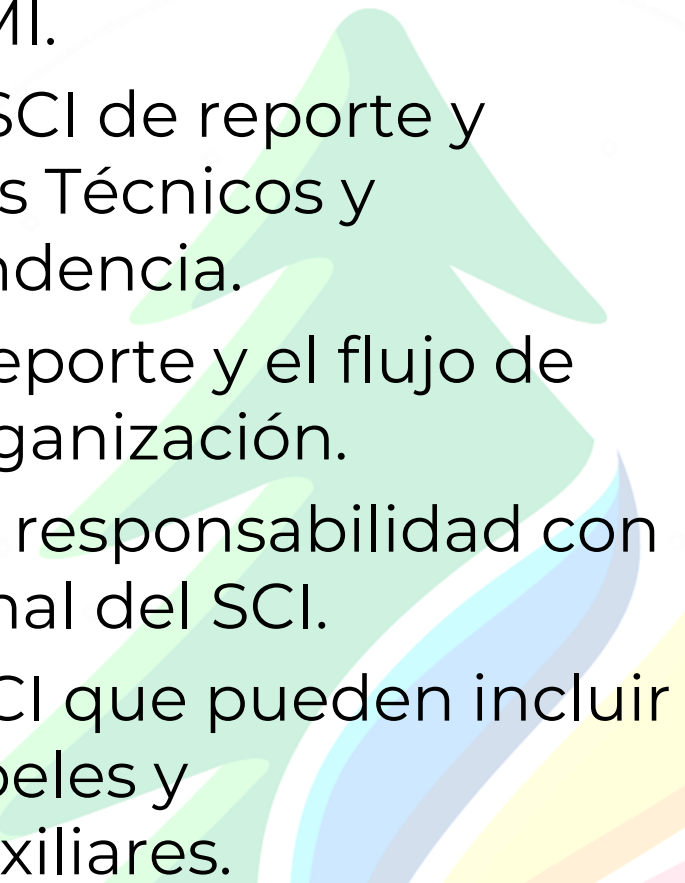
INTERMEDIO DEL SISTEMA DE COMANDO DE INCIDENTES



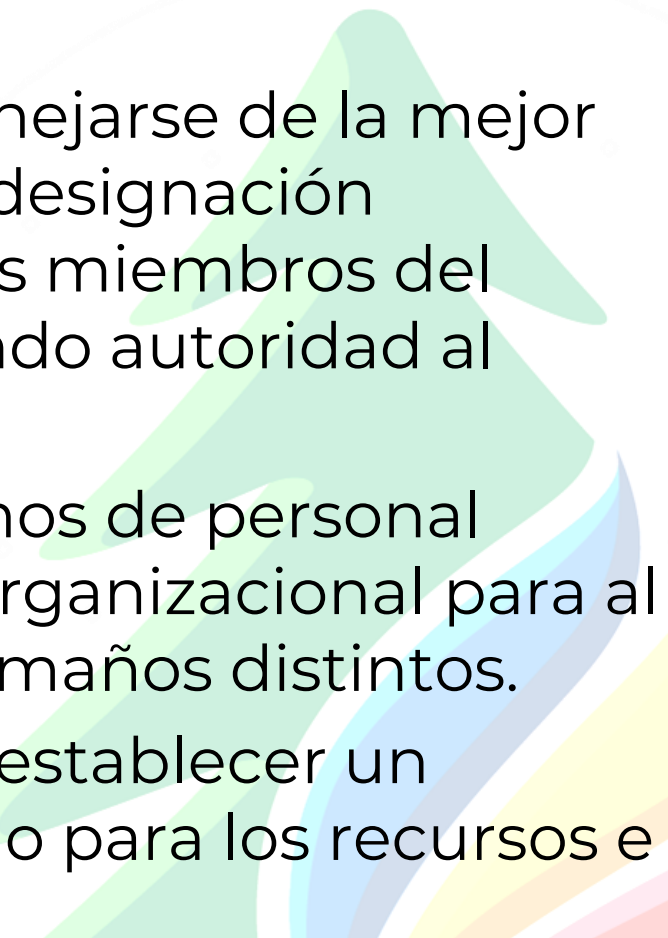
Unidad 2:

Revisión de Fundamentos del SCI

Objetivos de la Unidad (1 de 2)

- Describir cómo el SCI encaja en el componente de Mando y Manejo del SNMI.
 - Describir las relaciones del SCI de reporte y trabajo para los Especialistas Técnicos y Representantes de la dependencia.
 - Describir las relaciones de reporte y el flujo de información dentro de la organización.
 - Alinear las declaraciones de responsabilidad con cada elemento organizacional del SCI.
 - Enlistar las posiciones del SCI que pueden incluir Auxiliares y describir los papeles y responsabilidades de los Auxiliares.
- 

Objetivos de la Unidad (2 de 2)

- Describir las diferencias entre Auxiliares y Asistentes.
 - Describir cómo pueden manejarse de la mejor forma los incidentes con la designación apropiada y temprana de los miembros del personal primario y delegando autoridad al nivel práctico más bajo.
 - Enlistar los requisitos mínimos de personal dentro de cada elemento organizacional para al menos dos incidentes de tamaños distintos.
 - Describir la importancia de establecer un alcance de control apropiado para los recursos e instalaciones de aviación.
- 

Actividad: Definiendo el SCI

Instrucciones:

1. Trabajando en equipo, conteste las siguientes preguntas:
 - ¿Qué es el SCI?
 - ¿Cuáles son los beneficios y características del SCI?
 - ¿Cuál es una situación de no emergencia en la que el SCI puede ser usado?
2. Registre sus respuestas en un rotafolio.
3. Seleccione a un vocero y esté listo para presentar sus respuestas ante el grupo en 10 minutos.

Directivas Presidenciales



SNMI

¿Qué? ... SNMI proporciona una plantilla nacional consistente ...

¿Quién? ... para permitirle al gobierno Federal, Estatales, tribales, y locales, al sector privado, y a organizaciones no gubernamentales trabajar juntos ...

¿Cómo? ... para prepararse para, prevenir, responder a, recuperarse de, y mitigar los efectos de incidentes sin importar su causa, tamaño, ubicación, o complejidad ...

¿Por qué? ... para reducir la pérdida de vida y propiedad, y el daño al ambiente.



Componentes SNMI y SCI

Preparación

Comunicaciones y
Manejo de Información

Manejo de Recursos

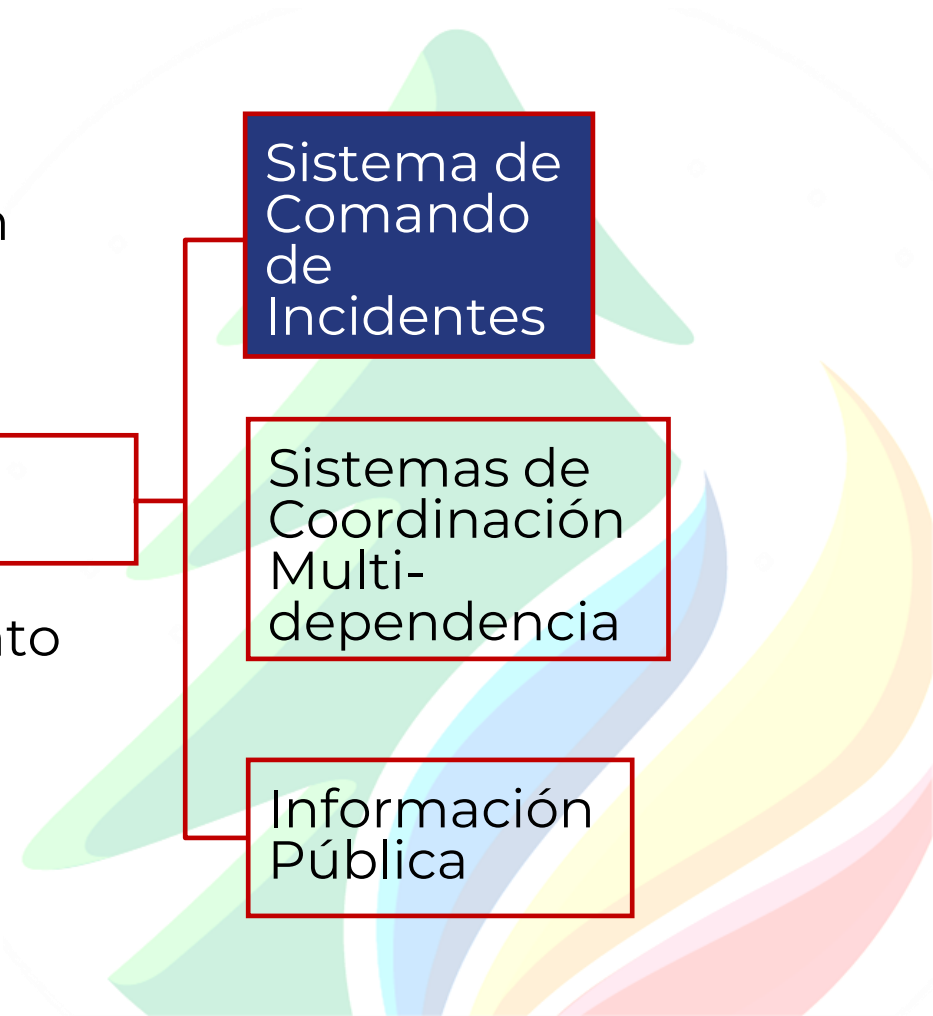
Mando y Manejo

Manejo y Mantenimiento
continuo

Sistema de
Comando
de
Incidentes

Sistemas de
Coordinación
Multi-
dependencia

Información
Pública



Cadena de Mando



Unidad de Mando

Bajo la unidad de mando, el personal:

- Se reporta sólo con un supervisor.
- Recibe trabajo y asignaciones sólo de sus supervisores.



No confunda Unidad de Mando con Comando Unificado

“Unidad” vs. “Unificado”

¿Cuál es la diferencia entre
Unidad de Mando y Comando
Unificado?



Actividad: Cualidades del Comandante del Incidente

Instrucciones:

1. Trabajando en equipo, conteste las siguientes preguntas:
 - ¿Cuáles son las tareas mayores de un Comandante de Incidente?
 - ¿Cuáles son las cualidades de un Comandante de Incidente eficiente?
 2. Registre sus respuestas en un rotafolio.
 3. Selecciones a un vocero y prepárese para presentar sus respuestas en 10 minutos.
- ➔ Puede que quiera referirse a los materiales de revisión en su Manual de Estudiante.

Papeles de Manejo del Incidente

Papel del Comandante del Incidente

El Comandante de Incidente:

- Maneja el incidente en el lugar.
- Mantiene el COE informado de todas las cuestiones importantes relacionadas al incidente.

Papel de los Ejecutivos/Oficiales Mayores de la dependencia

Estos oficiales le proporcionan lo siguiente al Comandante del Incidente:

- Política
- Misión
- Dirección estratégica
- Autoridad

Para mantener la unidad del mando y la seguridad de los respondientes, la cadena de mando NO debe ser ignorada.

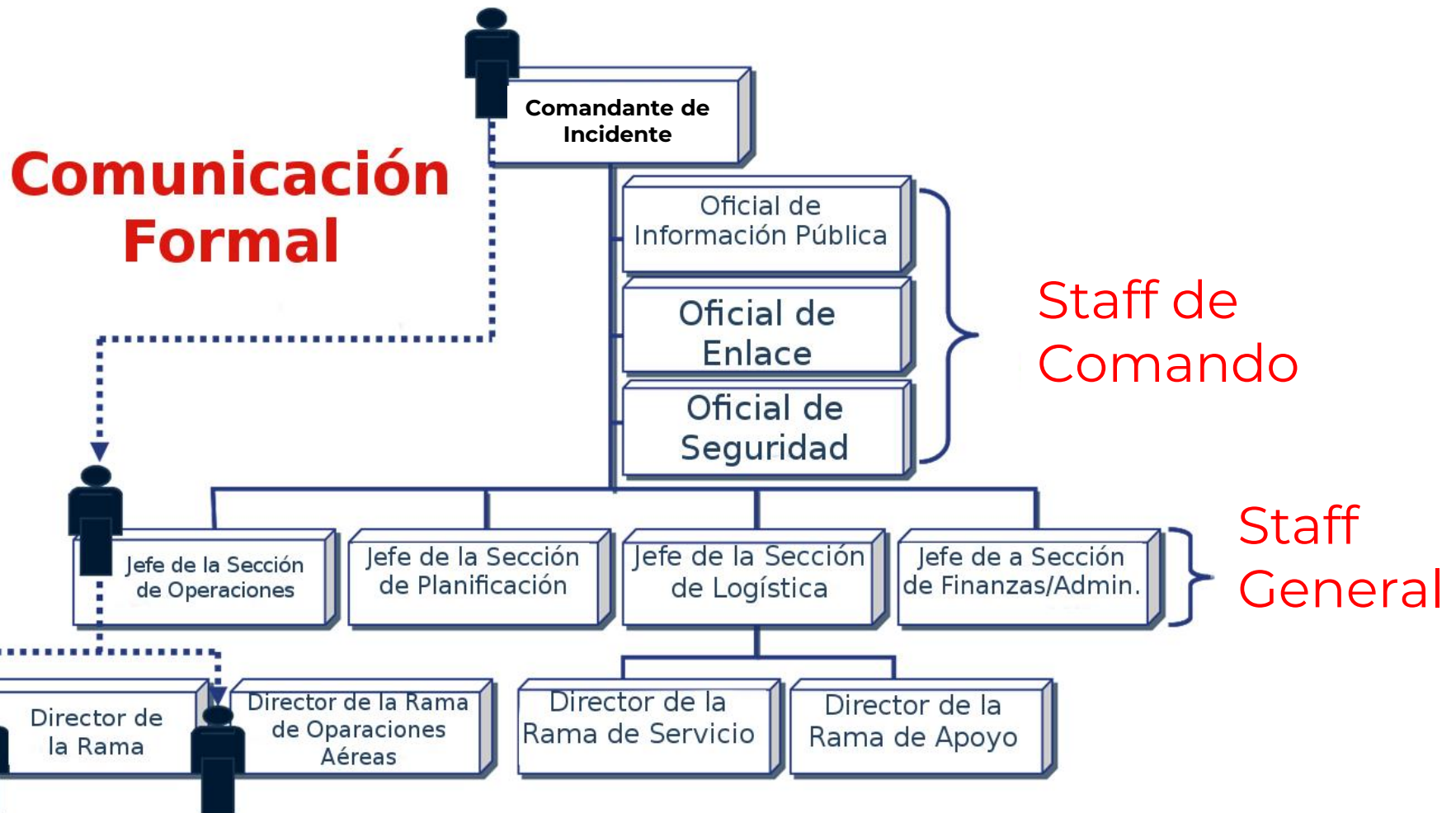
Terminología Común

Usar terminología común ayuda a definir:

- Funciones organizacionales.
- Instalaciones del incidente.
- Descripciones de recursos.
- Títulos de puestos.



Comunicación Formal (1 de 2)



Comunicación Formal (2 de 2)

Utilice la comunicación formal cuando:

- Reciba y otorgue asignaciones de trabajo.
- Pida apoyo o recursos adicionales.
- Reporte el progreso de tareas asignadas.



Comunicación Informal

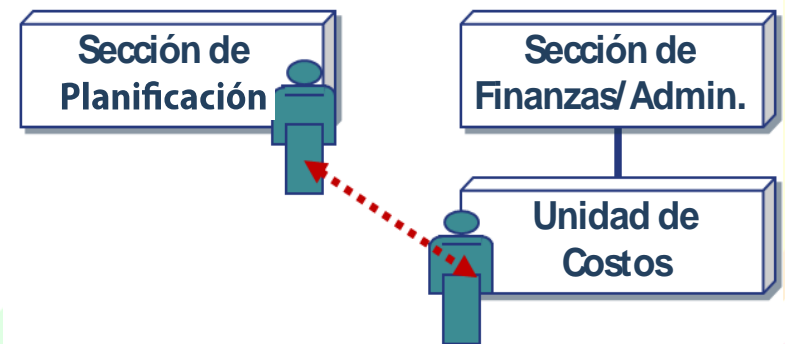
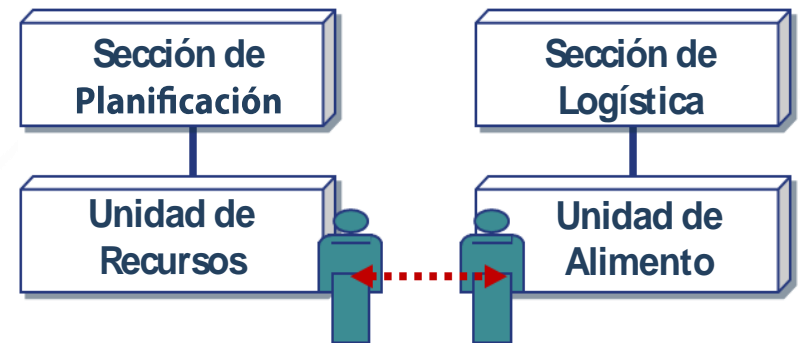
- Es usada para intercambiar información del incidente o evento únicamente.
- NO es usada para:
 - Peticiones formales de recursos adicionales.
 - Encomendar asignaciones de trabajo.



¡Dentro de la organización del SCI, la Información crítica debe fluir libremente!

Comunicación Informal: Ejemplos

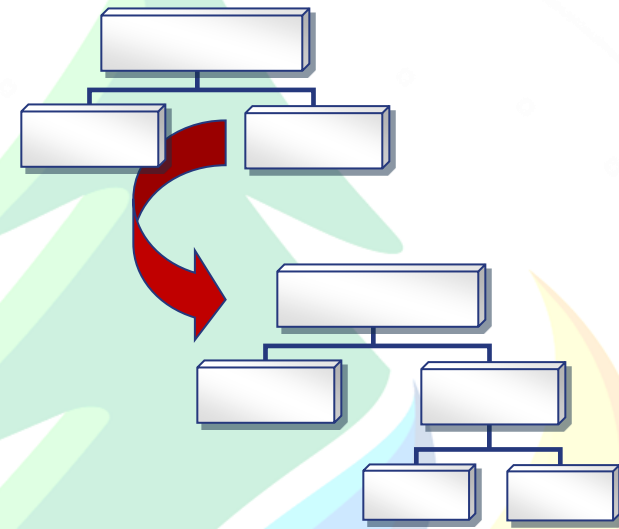
- El Líder de la Unidad de Alimentos puede contactar directamente al Líder de la Unidad de Recursos para determinar el número de personas que requieren alimentación.
- El Líder de la Unidad de Costos puede discutir y compartir información acerca de estrategias alternativas directamente con el Jefe de la Sección de Planificación.



Organización Modular

La estructura organizacional del mando de incidentes se basa en:

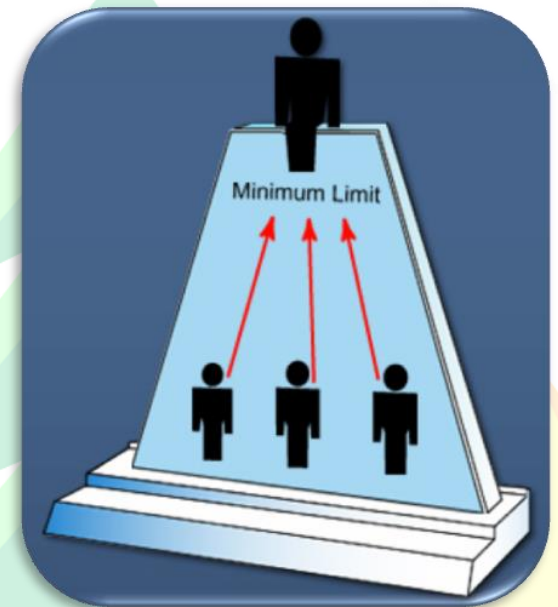
- Tamaño, tipo, y complejidad del incidente.
- Especificaciones del ambiente peligroso creado por el incidente.
- Proceso de planificación del incidente y objetivos del incidente.



Expansión y Contracción del SCI

A pesar de que no existen normas fijas, recuerde que:

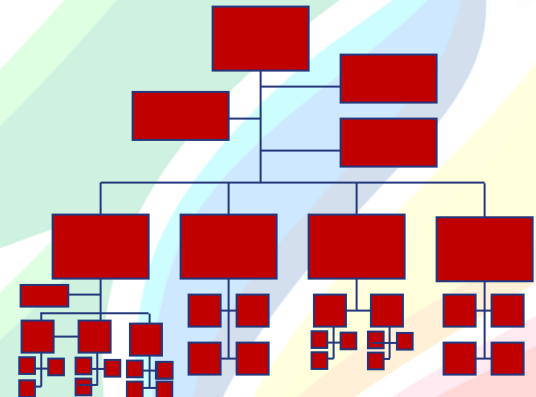
- Sólo se ocupan funciones/puestos necesarios.
- Cada elemento activado debe tener a una persona a cargo.
- Debe mantenerse un alcance de control efectivo.



Delegación

Delegar hasta el nivel más bajo posible les permite a los supervisores del SCI:

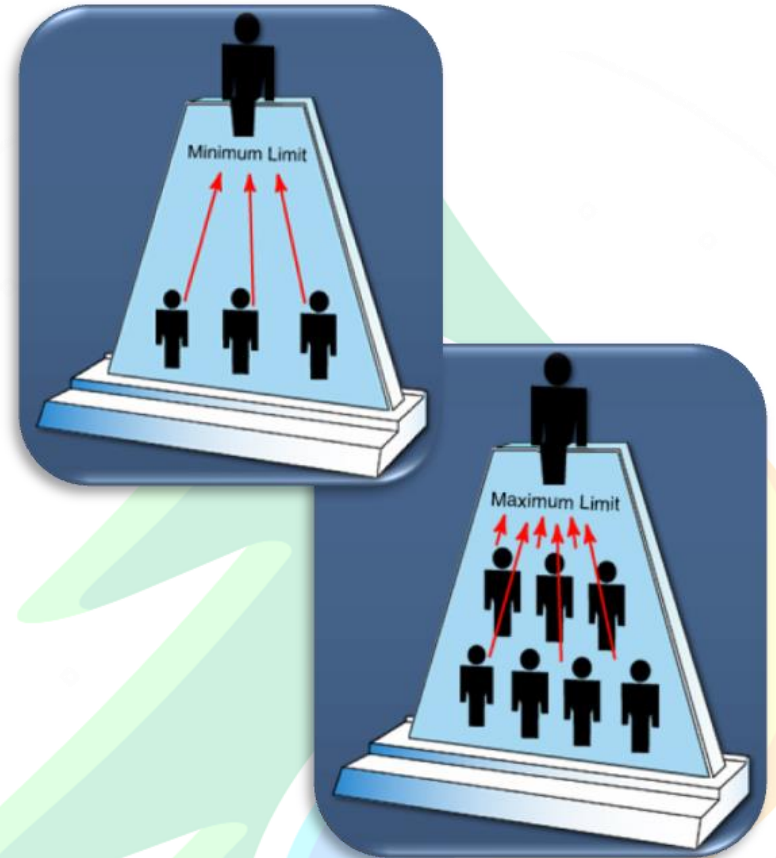
- Asignar responsabilidades a subordinados. Hasta que una tarea es delegada, el supervisor debe asumir la responsabilidad de completarla.
- Mantener un alcance de control manejable por el supervisor.



Mando del SCI: Alcance de Control

El alcance de control del SCI para cualquier supervisor:

- Está entre 3 y 7 subordinados.
- Óptimamente no excede los 5 subordinados.



Componentes Organizacionales del SCI



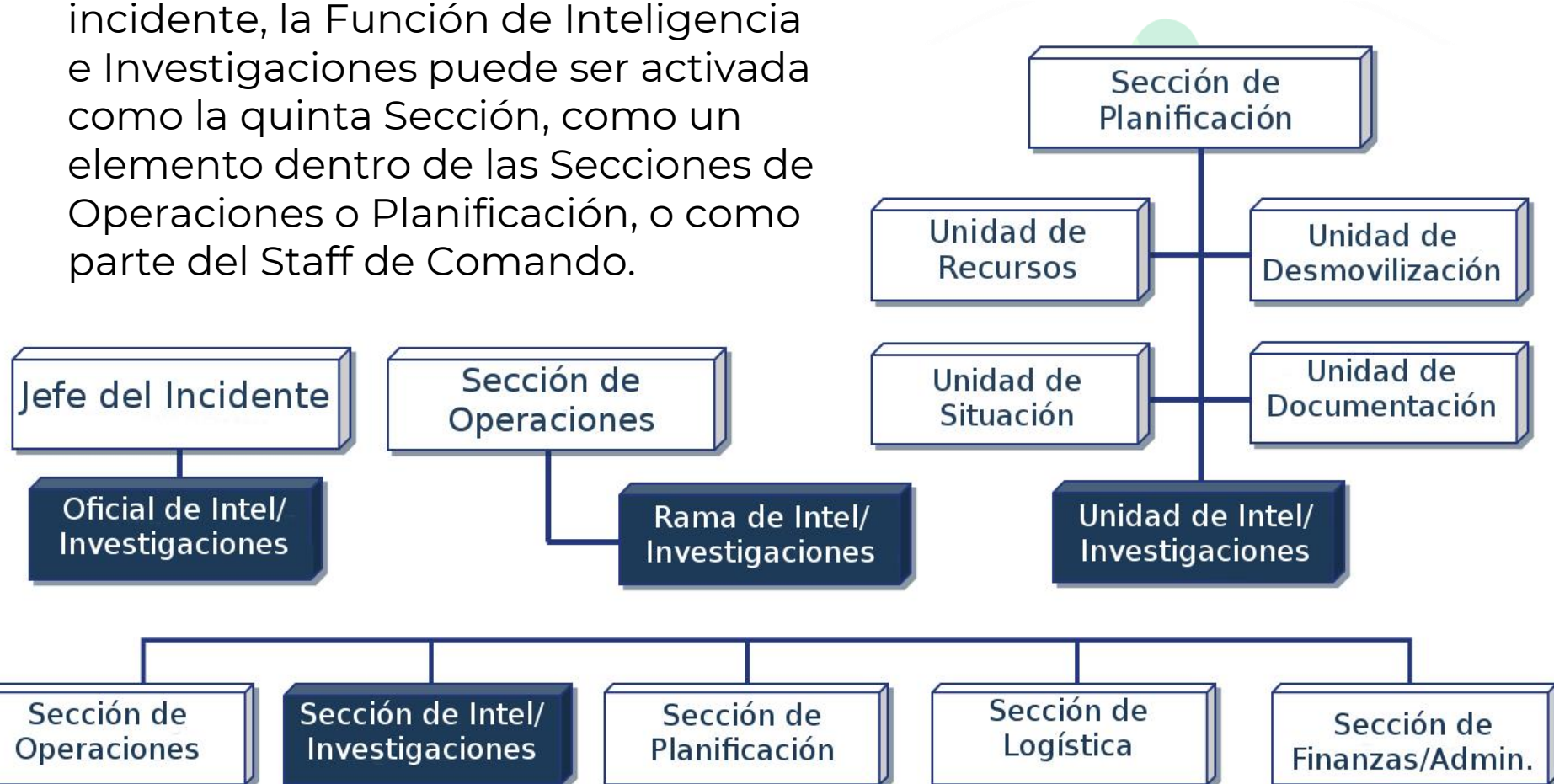
Rama de Operaciones Aéreas

Una Rama de Operaciones Aéreas puede ser establecida si:

- Se requiere actividad de apoyo aéreo táctico o logístico.
- Hay helicópteros y aeronaves de ala fija involucrados en el espacio aéreo del incidente.
- Aparecen cuestiones de restricción de vuelo de seguridad, ambientales, de clima, o temporales.
- Se requiere una o varias helibases o helipistas.
- La política de la dependencia o los Procedimientos de Operación Estándar de las operaciones de vuelo lo requieren.
- El Comandante del Incidente y/o Jefe de la Sección de Operaciones no están familiarizados con los recursos de aviación, sus usos, y procedimientos de seguridad.

Función de Inteligencia/Investigaciones

- En base a las necesidades del incidente, la Función de Inteligencia e Investigaciones puede ser activada como la quinta Sección, como un elemento dentro de las Secciones de Operaciones o Planificación, o como parte del Staff de Comando.

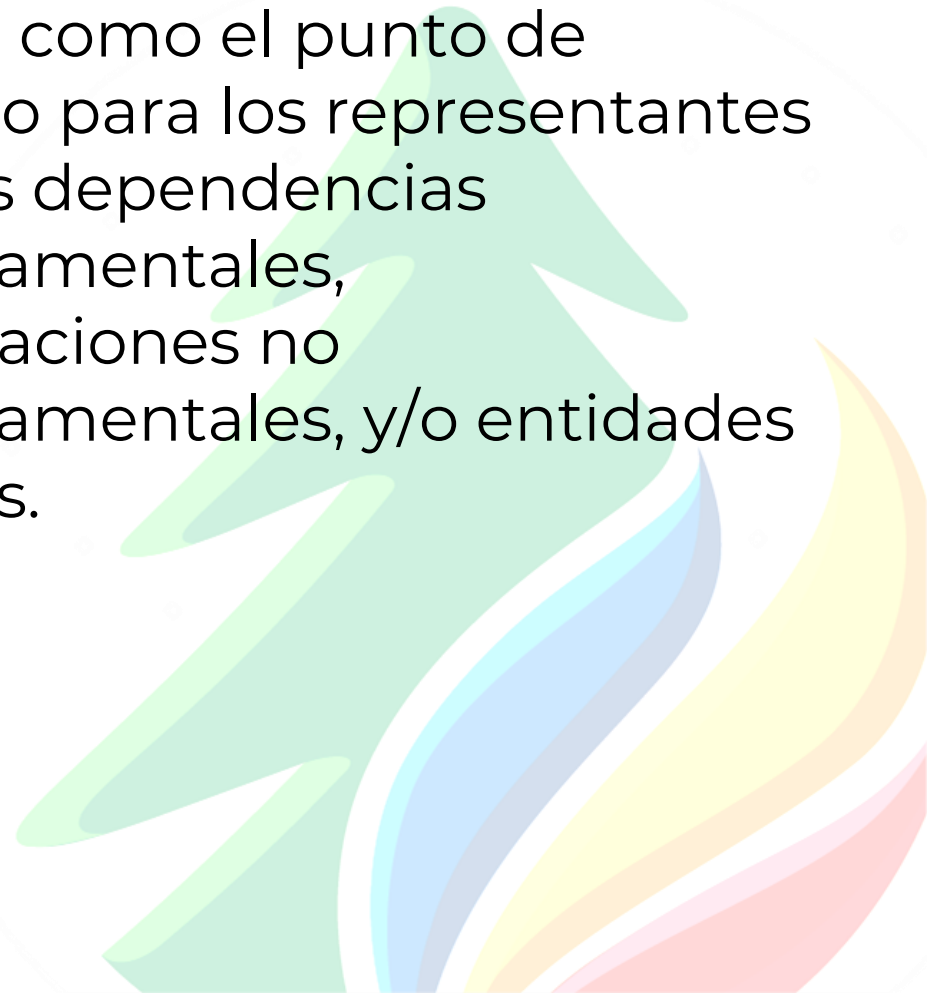


Preguntas de Revisión Organizacional



¿Quién
soy yo?

Yo sirvo como el punto de contacto para los representantes de otras dependencias gubernamentales, organizaciones no gubernamentales, y/o entidades privadas.



Preguntas de Revisión Organizacional



¿Quién
soy yo?

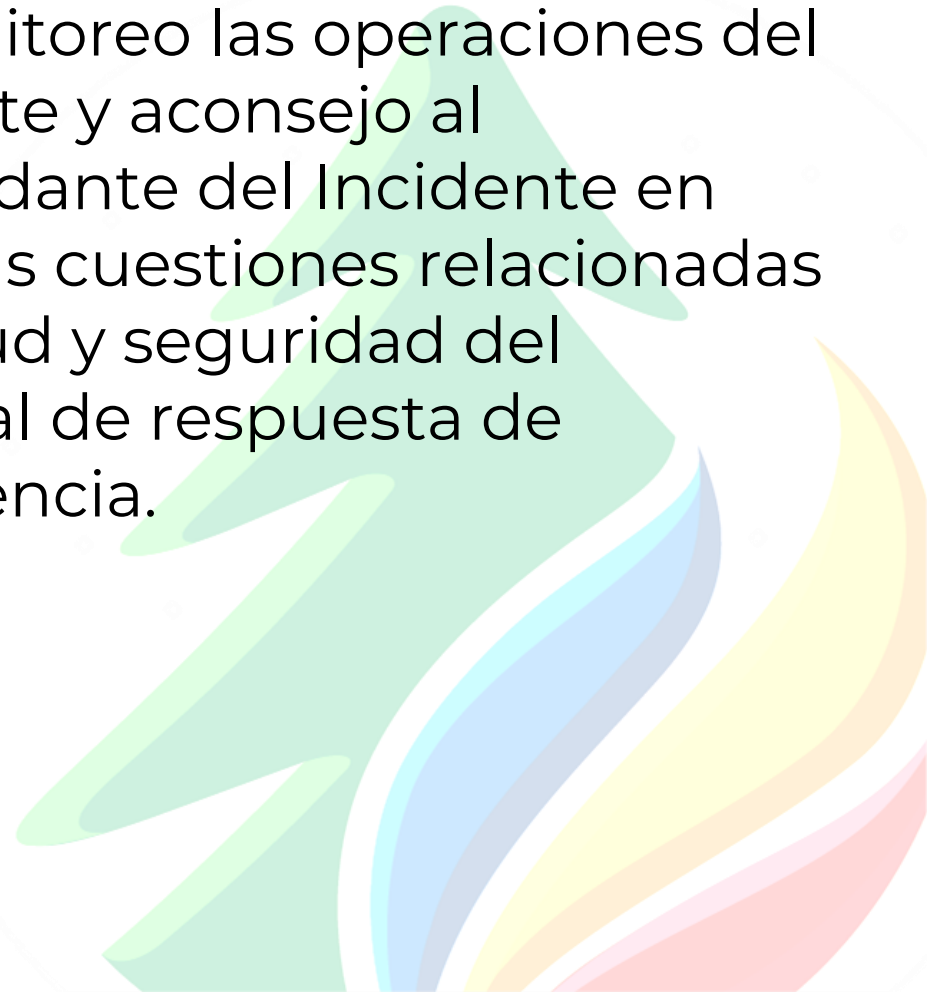
Mi Sección es responsable de todos los requisitos de apoyo necesarios para facilitar el manejo efectivo y eficiente del incidente, incluyendo la orden de recursos de locaciones fuera del incidente.

Preguntas de Revisión Organizacional



¿Quién
soy yo?

Yo monitoreo las operaciones del incidente y aconsejo al Comandante del Incidente en todas las cuestiones relacionadas a la salud y seguridad del personal de respuesta de emergencia.

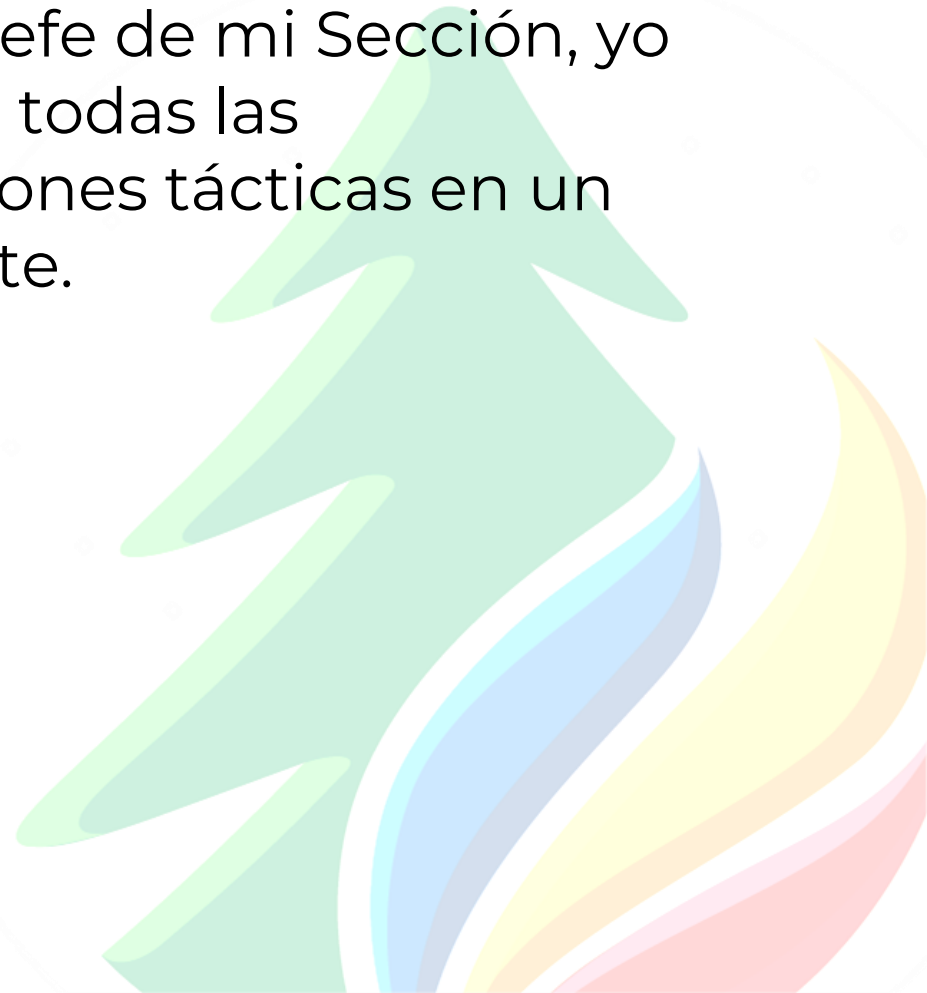


Preguntas de Revisión Organizacional



¿Quién
soy yo?

Como Jefe de mi Sección, yo manejo todas las operaciones tácticas en un incidente.

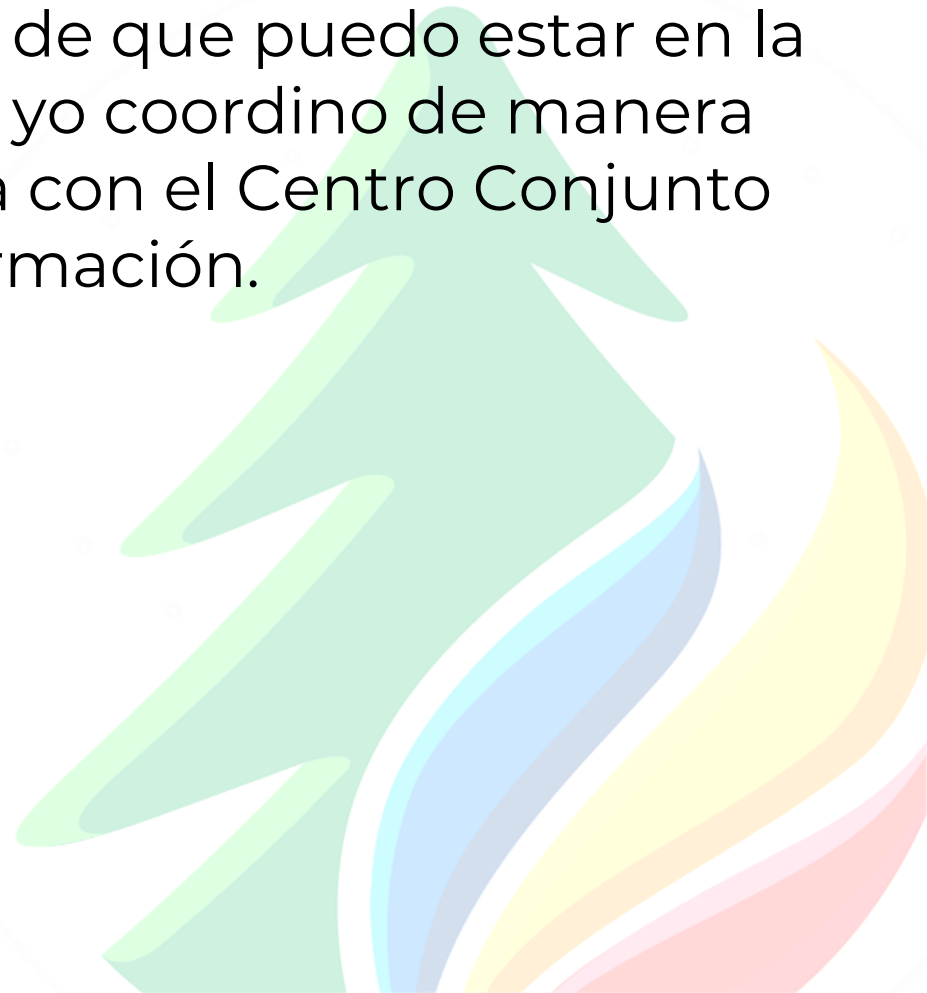


Preguntas de Revisión Organizacional



¿Quién
soy yo?

A pesar de que puedo estar en la escena, yo coordino de manera cercana con el Centro Conjunto de Información.



Preguntas de Revisión Organizacional



¿Quién
soy yo?

Mi Sección recolecta información del estado de la situación y de los recursos, la evalúa, y procesa la información para el uso en el desarrollo de planes de acción.



Títulos de Puestos de Supervisión del SCI

En la tabla a continuación se muestran los títulos de todos los niveles de supervisión del SCI.

Nivel Organizacional	Título	Puesto de Apoyo
Mando del Incidente	Comandante de Incidente	Auxiliar
Staff de Comando	Oficial	Asistente
Staff General(Secciones)	Jefe	Líder
Rama	Coordinador	Líder
División / Grupo	Líder	N/A
Unidad	Líder	Encargado
Equipo de Intervención / Fuerza de Tarea	Líder	Jefe de Recurso Simple

Preguntas de Revisión Organizacional

Dos Supervisores han sido despachados con recursos (personal y equipo) para evacuar casas dentro de una zona de peligro potencial.

Un Supervisor tiene la responsabilidad del lado este de la comunidad y el otro tiene responsabilidad del lado oeste.



¿Qué tipo de estructura organizacional del SCI se está describiendo?

Preguntas de Revisión Organizacional

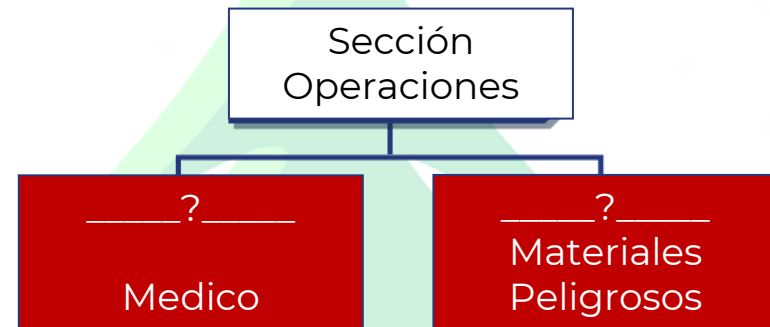
Especialistas en Materiales Peligrosos, trabajadores de salubridad, y el equipo de desecho son agrupados juntos, bajo la supervisión directa de un Líder, para manejar la remoción de desechos peligrosos.



¿Qué tipo de estructura organizacional del SCI se está describiendo?

Preguntas de Revisión Organizacional

Según se expanden los objetivos y recursos del incidente, el Jefe de la Sección de Operaciones comienza a organizar los recursos en funciones que son manejadas por un Supervisor.



En el organigrama, el título de cada componente sería _____.

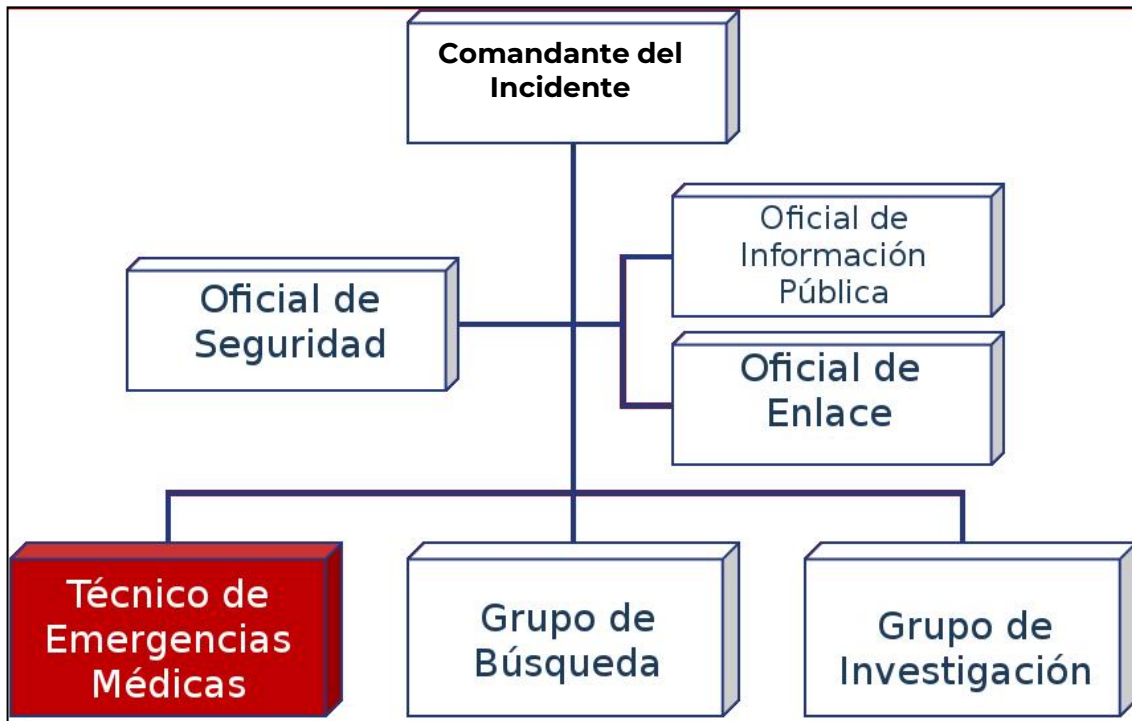
Preguntas de Revisión Organizacional

Según la operación se expande aún más, el Jefe de la Sección de Operaciones nombra a un Director para manejar los Grupos.



En el organigrama, el título del componente organizacional manejado por un Director sería llamado _____.

Preguntas de Revisión Organizacional



¿Cuál es el término del SCI utilizado para describir a un Técnico Médico de Emergencia?

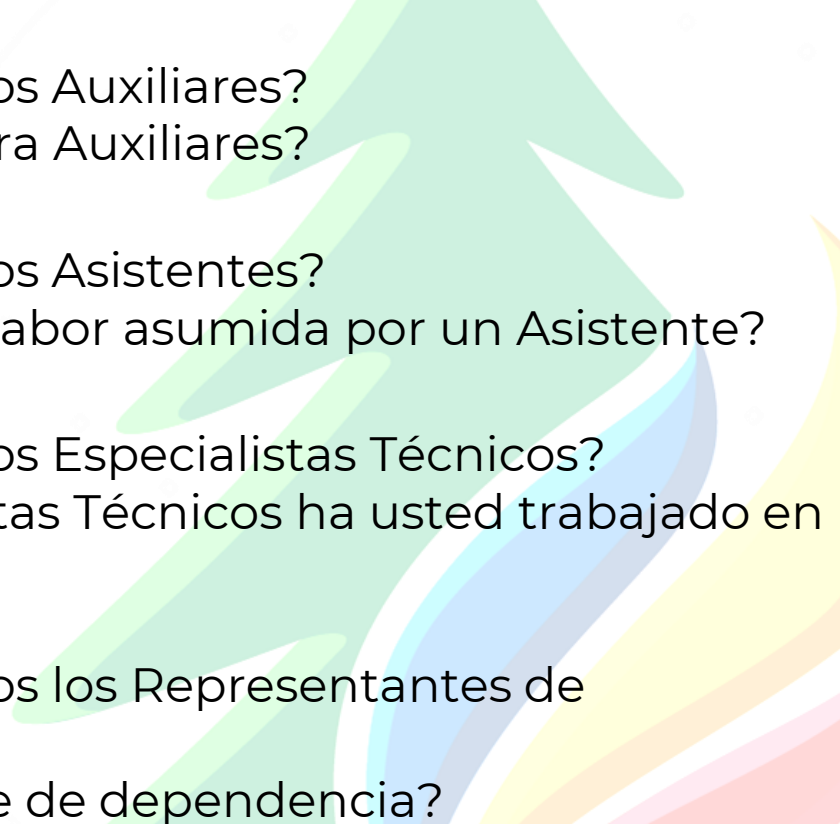
Preguntas de Revisión Organizacional



¿Cuál es el título del supervisor para cada elemento organizacional mostrado?

Auxiliares, Asistentes, Especialistas Técnicos, y Representantes de dependencias

Revise los materiales en sus Manuales de Estudiante y después conteste las siguientes preguntas:

- Auxiliares
 - ¿Dónde pueden ser asignados Auxiliares?
 - ¿Cuáles son los requisitos para Auxiliares?
 - Asistentes
 - ¿Dónde pueden ser asignados Asistentes?
 - ¿Cuál es un ejemplo de una labor asumida por un Asistente?
 - Especialistas Técnicos
 - ¿Dónde pueden ser asignados Especialistas Técnicos?
 - ¿Con qué tipos de Especialistas Técnicos ha usted trabajado en incidentes pasados?
 - Representantes de dependencias
 - ¿Dónde pueden ser asignados los Representantes de dependencias?
 - ¿Qué hace un Representante de dependencia?
- 

Complejidad y Necesidades de Recursos del Incidente

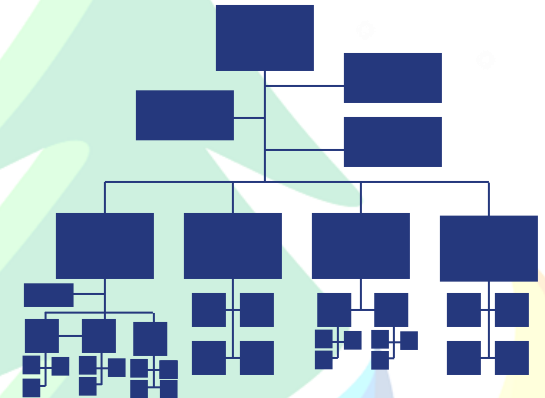
Complejidad del Incidente



Necesidades de Recursos



Estructura del SCI



Complejidad



Ejercicio Aplicado

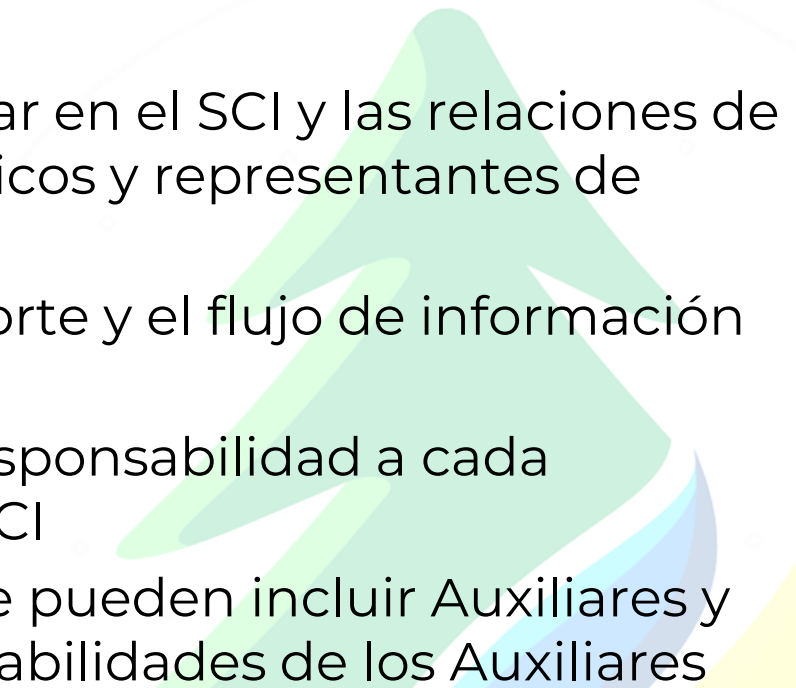


Siga instrucciones ...

- Presentadas por instructores.
- Delineados en los materiales.

Resumen (1 de 2)

Es usted ahora capaz de:

- Describir cómo encaja el SCI en el componente de Mando y Manejo del SNMI
 - Describir el proceso de informar en el SCI y las relaciones de trabajo para especialistas técnicos y representantes de dependencia
 - Describir las relaciones de reporte y el flujo de información dentro de la organización
 - Alinear las declaraciones de responsabilidad a cada elemento organizacional del SCI
 - Enlistar los puestos del SCI que pueden incluir Auxiliares y describir los papeles y responsabilidades de los Auxiliares
- 

Resumen (2 de 2)

Es usted ahora capaz de:

- Describir las diferencias entre Auxiliares y Asistentes
 - Describir cómo los incidentes pueden ser mejor manejados con la designación apropiada y temprana de los miembros principales del personal y delegando la autoridad al nivel práctico más bajo
 - Enlistar los requisitos mínimos de personal dentro de cada elemento organizacional para al menos dos incidentes de diferentes tamaños
 - Describir la importancia de establecer un alcance de control apropiado para los recursos e instalaciones de aviación
- 